

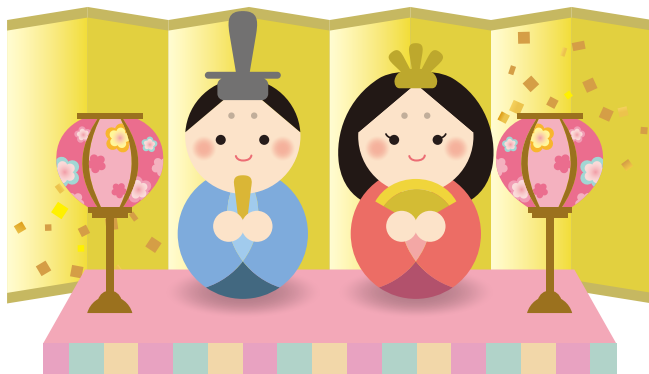


築上町社会福祉協議会

No.70

2020(令和2年).3.1

# 社協だより



光耀保育園(伝法寺)

3・4・5歳児

のみなさん



この機関紙は、赤い羽根共同募金の配分金の一部で作成しました。

# 広報部会 より

## 令和元年度 福祉入門教室

(場所：自愛の家)

令和2年2月1日・8日の2日間



講師は、一般社団法人九州防災パートナーズ  
代表理事 藤澤 健児氏に来ていただき、  
**1日…災害から命、暮らしを守る**  
**8日…避難所運営ゲームで模擬体験 という事で**  
**災害 → 避難 → 避難所運営 について**  
**学びました。**

### 2月1日

災害が起きました → 地域コミュニティ  
(声かけあって)避難  
避難する場所 → 指定避難所、車中・テント泊、  
実家、友人・親戚宅等々

#### ●指定避難所

##### 長所(メリット)

- ・最低限の生活に必要な物資、食料が提供される。
- ・情報が届きやすい。
- ・話し相手がいる。

##### 短所(デメリット)

- ・プライバシーの確保が難しい。
- ・周囲に気をを使う。
- ・様々なルール制約がある。

#### 全員が関わる避難所にするために工夫する

### 2月8日

自愛の家を避難所として運営する方法の学習  
・最初に受付、まずは受け入れて入っていただく  
が場所は固定ではなく、後で変更する事あり。  
・元気な方や、手伝いできる方 → サポートをして  
いただく。  
・部屋に入ることが出来る人数を計算し、介護が  
必要な方、老人や子どもに対する配慮。  
・誰かにリーダーシップを取って貰って、あるも  
のを使って何が出来るか考える。  
◎手持ちのダンボール → ダンボールベッド  
◎新聞紙 → スリッパ  
◎ごみ袋 → トイレ  
◎健康管理 → 体操などして身体を動かす  
**全員が関わる避難所にする為に工夫をして、**  
**気が付いた人が出来ることをし皆で協力する。**

今回は避難所開設、運営の学習であったが、なか  
なかスムーズに行かないこともあり、日頃から、地  
域コミュニティ(自治会など)での訓練が必要  
だと思いました。

又、アマチュア無線の無線訓練、生活学校の皆さん  
からの炊き出しもあり、ありがとうございました。

広報部会 吉田 富美代



ダンボールベッド



新聞紙スリッパ



アマチュア無線

# 寄付金のお礼

築上町社会福祉協議会に次の方々よりご寄付をいただきました。ご芳情に対して厚くお礼申し上げます。

この浄財は、社会福祉事業を推進するために、大切に使用させていただきます。

なお、社会福祉協議会へご寄付された場合は、所得税の控除対象となります。

(令和元年12月19日～令和2年2月20日受付分まで掲載)

## 香典返し

### ◆椎田地区

(湊南) 西畑 須佐男様 (亡妻 里江様)  
 (椎田西) 北郷 正治様 (亡母 サヨ子様)

(西高塚) 多武 和正様 (亡妻 サナエ様)  
 (白田) 網野 久好様 (亡妻 範子様)

(宇留津) 村上 守市様 (亡妻 須磨子様)  
 (東八田) 吉松 謙徳様 (亡父 嘉一郎様)

(今津) 井上 雪江様 (亡母 山本フミエ様)  
 (小原) 出神 武香様 (亡夫 強様)

(上り松) 神延 史子様 (亡夫 史司様)  
 (山添) 有延 美利様 (亡父 尚喜様)

(有安) 上森 美利様 (亡妻 常子様)

### ◆築城地区

(伝法寺) 畑 津留代様 (亡夫 照文様)  
 (上深野) 門田 康正様 (亡母 ミヤ子様)

(下小山田) 深田 晃洋様 (亡母 しのぶ様)

(下築城) 入江 克幸様 (亡義母 美智子様)  
 (下別府) 福澤 夕起子様 (亡夫 功様)

(弓の師) 原 照志様 (亡叔母 テル子様)

### ◆一般寄付

湊宮農組合 組合長 野中 充様

築上町物産館 メタセの杜様

築上町シルバーク人材センター様



メタセの杜

## ご寄付のお礼

田辺三菱製薬工場(株)様、エーピーアイコーポレーション(株)様、労働組合様より

・テレビ 1台 ・テレビ台 1台

のご寄付をいただきました。

大切に使用させていただきます。ありがとうございました。



## ちくじょう子ども食堂へ食材等のご寄付をいただきました

(令和元年12月19日～令和2年2月20日受付分まで掲載)

- ・高山 芳美 様 ・杉本 賢史 様 ・上田 一二三 様 ・ワークランドこすもす 様 ・安部味噌製造所 様
- ・NPO法人 築上町観光協会 様 ・からあげ鳳翔 様 ・山口園 様 ・匿名希望 2名 様



## 築上町社会福祉法人連絡会が設立

令和元年11月13日に築上町社会福祉法人連絡会が設立しました。

町内の高齢者施設、障がい者施設、保育園などを運営している社会福祉法人11団体で、法人間の横の繋がりの強化や様々な地域福祉の問題を解決するために設立しました。それぞれの得意なことを活かし、地域のニーズに対応できる体制づくりを目指します。



築上町社会福祉法人連絡会 参加法人 (順不同)

法人名	主な施設	種別
社会福祉法人 陽光福祉会	陽光学園 おやまだ	障がい者
社会福祉法人 恵愛会	ワークランド・こすもす	障がい者
社会福祉法人 英明会	とび梅学園	障がい者
社会福祉法人 豊陽会	和光苑	障がい者
社会福祉法人 まもる会	青海山荘	高齢者
社会福祉法人 若杉会	愛翠苑	高齢者
社会福祉法人 清心福祉会	ピア・ハート、うらら園	高齢者
社会福祉法人 浄興寺灯明会	誠松園、第一・第二青蓮保育園	高齢者/児童
社会福祉法人 樹心会	八津田保育園	児童
社会福祉法人 相生会	福間保育園	児童
社会福祉法人 築上町社会福祉協議会	築上町社会福祉協議会	地域

令和  
2年度

# 入門手話講習会 受講生募集

主催：社会福祉法人 築上町社会福祉協議会 協力：築城手話の会

**日時** 令和2年5月12日～9月29日 全20回  
毎週火曜日 19:00～21:00  
※9月22日はお休みです。

**場所** 築上町椎田社会福祉センター「自愛の家」  
**申込み** 3月2日(月)から5月8日(金)までの間  
電話にて申し込みを受け付けます。  
(土日祝は除く。平日8:30～17:00まで。)  
築上町社会福祉協議会 ☎56-2223

**参加料** 1,000円  
**講師** 町内在住言語聴覚障害者



## 入浴料及び「食」の自立支援事業利用料の料金改定のお知らせ

令和2年4月1日から消費税率の変更に伴い、下記の通り料金が改定されます。皆様のご理解の程、よろしくお願い申し上げます。

### 入浴料

- 当日券 改定前：1回 100円  
改定後：1回 110円
- 回数券(12枚) 改定前：1,000円  
改定後：1,100円

※令和2年3月31日までに購入した入浴回数券につきましては、4月1日以降窓口で入浴回数券と一緒に10円をお支払いください。

### 「食」の自立支援事業利用料

- 平日 改定前：1食 350円  
改定後：1食 400円
- 土・日・祝日・盆・年末  
改定前：1食 400円  
改定後：1食 450円

## 築上町社会福祉協議会 居宅介護支援事業所廃止について

平素より、築上町社会福祉協議会の居宅介護支援事業の運営にご理解いただき厚くお礼申し上げます。さて、皆様にご支援いただいて参りました居宅介護支援事業所ですが、誠に勝手ながら諸般の事情により令和2年3月31日を持ちまして業務を終了する運びとなりました。

皆様のご支援に心から感謝申し上げますとともに、突然の事業廃止でご迷惑をおかけしますことを心より深くお詫び申し上げる次第でございます。

今後は「地域共生社会」実現のため皆様方とともに、地域福祉の推進に努めてまいりますので、今後とも変わらぬご支援ご協力を賜りますようお願い申し上げます。



社協の事業や行事など身近なものをお知らせしたいと部会員一同、日夜、努力を重ねています。気軽に相談などに立ち寄れる場所になればいいなあと思っております。

春のやわらかな日差しに誘われ、小鳥のさえずりも賑やかで身体も動かしやすい季節となりました。子どもたちは、卒業・卒業の時期となり夫々が少しずつ成長し次のステップへ、高齢者にとっては、散歩など身体が動きやすい日々となりました。

編集後記  
広報部会  
哇津多恵子